

↳ Convenciones:

# En todos los nodos como 'sudo su'.

[root@srv1 ~]# Solo en servidor 'srv1' → como 'sudo su'.

[root@srv2 ~]# Solo en servidor 'srv2' → como 'sudo su'.

→ Infraestructura necesaria:

# yum install dialog mc -y

→ Menú Básico:

# cat master\_menu.sh

#!/bin/bash

# while-menu-dialog: a menu driven system information program

DIALOG\_CANCEL=1

DIALOG\_ESC=255

HEIGHT=0

WIDTH=0

# Ignoramos CTRL+C, CTRL+Z y utilizamos trap como trampa para evitar SIG's.

trap " SIGINT SIGQUIT SIGTSTP

display\_result() {

  dialog --title "\$1" \

    --no-collapse \

    --msgbox "\$result" 0 0

}

while true; do

  exec 3>&1

  selection=\$(dialog \

    --backtitle "Compañía Eléctrica Darma" \

    --title "Selector principal" \

    --clear \

    --cancel-label "Exit" \

    --menu "Please select:" \$HEIGHT \$WIDTH 4 \

    "1" "Sistema" \

    "2" "Cluster - DRBD" \

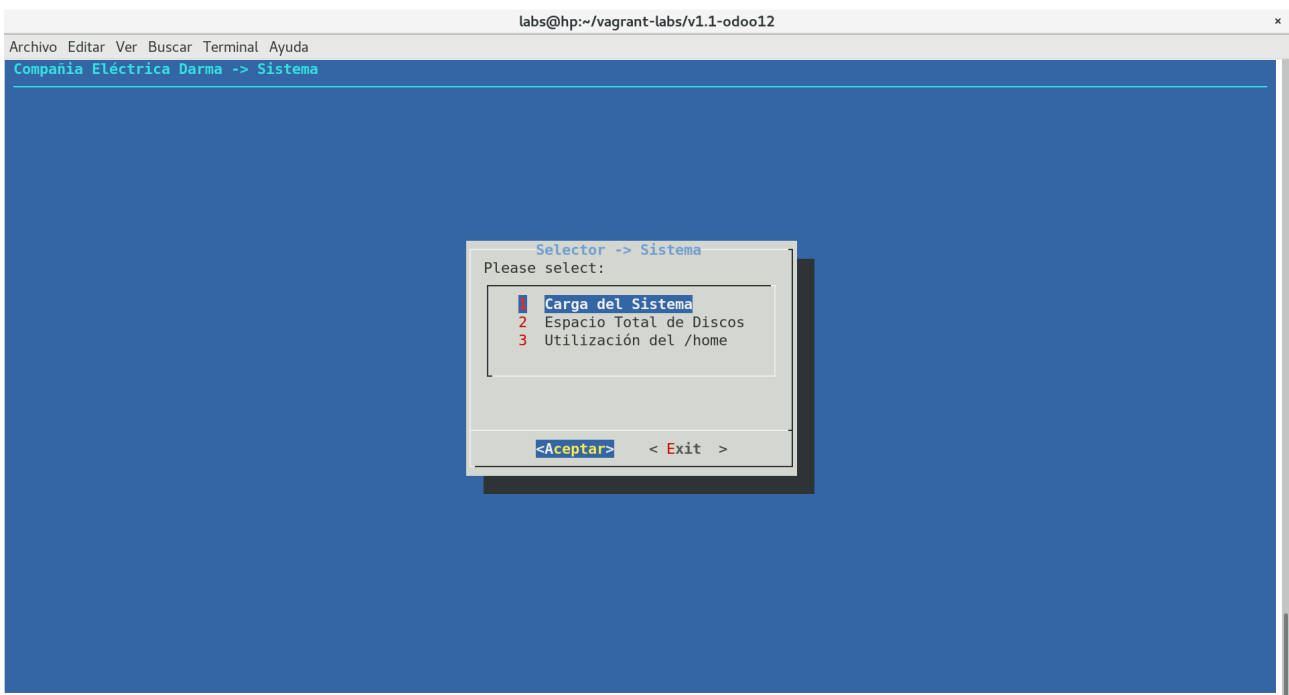
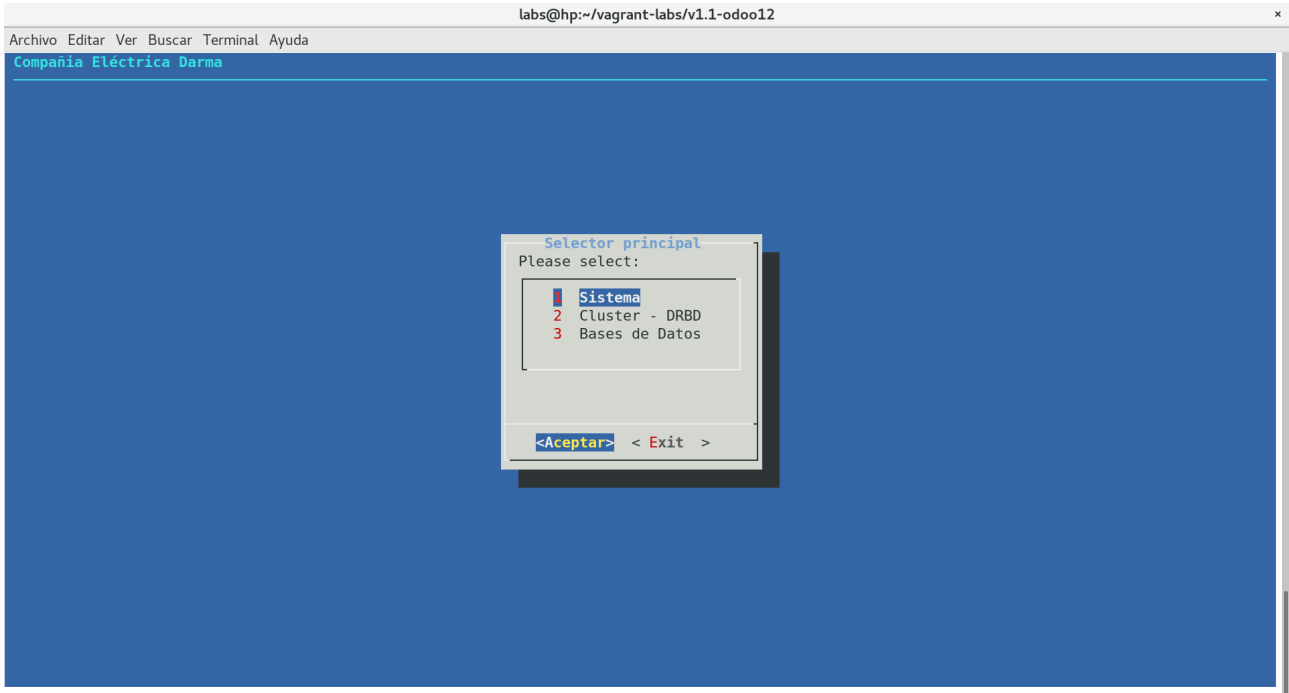
```
"3" "Bases de Datos" \  
2>&1 1>&3)  
exit_status=$?  
exec 3>&-  
case $exit_status in  
$DIALOG_CANCEL)  
clear  
echo "Program terminated."  
exit  
;;  
$DIALOG_ESC)  
clear  
echo "Program aborted." >&2  
exit 1  
;;  
esac  
case $selection in  
0 )  
clear  
echo "Program terminated."  
;;  
1 )  
sh system_menu.sh  
;;  
2 )  
sh cluster_menu.sh  
;;  
3 )  
sh db_menu.sh
```

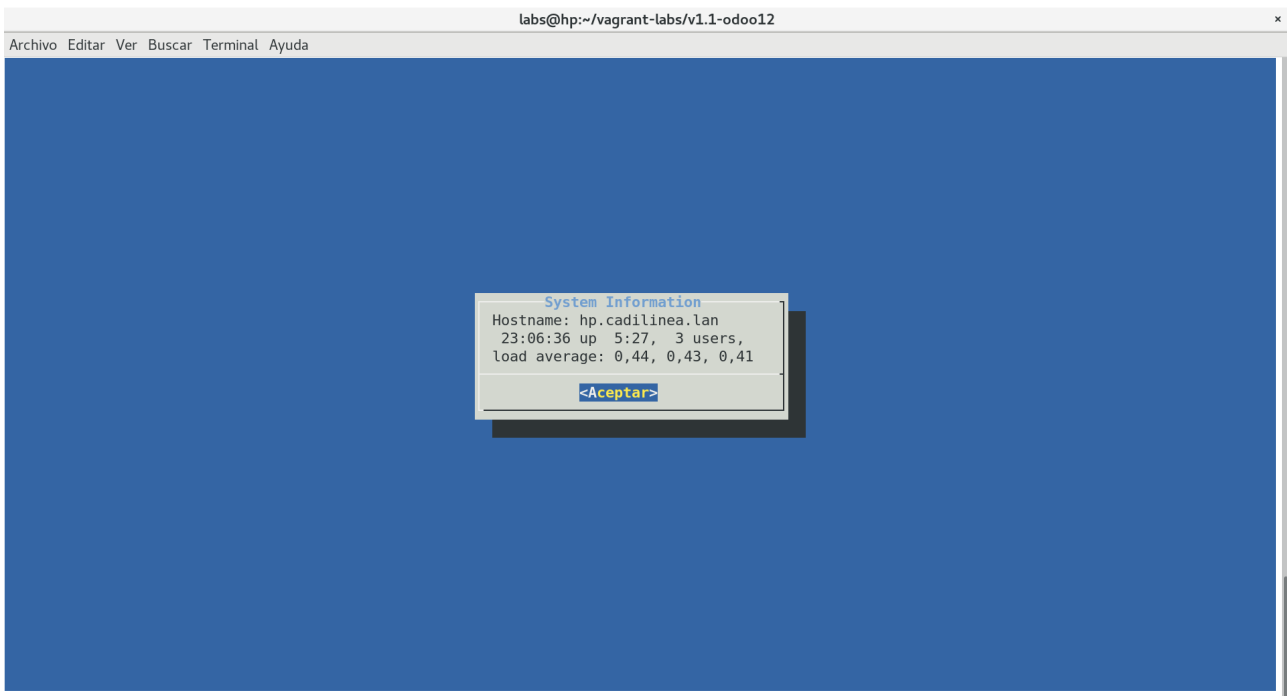
;;

esac

done

→ Resultados:





**REFERENCIAS:**

[Aurelio Marinho Jargas](#) → [Dialog –tudo](#) +++++

<https://www.sololinux.es/crear-menues-y-dialogos-con-scripts-bash-2-8-system-info/>

<https://blog.desdelinux.net/construye-paso-paso-tu-programa-usando-shell-scripting-parte-8/>

[http://linuxcommand.org/lc3\\_adv\\_dialog.php](http://linuxcommand.org/lc3_adv_dialog.php)

[http://openaccess.uoc.edu/webapps/o2/bitstream/10609/61287/3/Administraci%C3%B3n%20de%20sistemas%20GNU\\_Linux\\_M%C3%B3dulo3\\_Programaci%C3%B3n%20de%20comandos%20combinados%20%28shell%20scripts%29.pdf](http://openaccess.uoc.edu/webapps/o2/bitstream/10609/61287/3/Administraci%C3%B3n%20de%20sistemas%20GNU_Linux_M%C3%B3dulo3_Programaci%C3%B3n%20de%20comandos%20combinados%20%28shell%20scripts%29.pdf)

<https://www.linuxjournal.com/article/2807>

<https://aplicacionesistemas.com/dialog-crear-menues-tus-scripts/>

<https://linuxgazette.net/101/sunil.html>

**Creative Commons****Reconocimiento-NoComercial-CompartirIgual 3.1 ESPAÑA**

© 2019 by carlos briso. Usted es libre de copiar, distribuir y comunicar públicamente la obra y hacer obras derivadas bajo las condiciones siguientes:

a) Debe reconocer y citar al autor original.

b) No puede utilizar esta obra para fines comerciales (incluyendo su publicación, a través de cualquier medio, por entidades con fines de lucro.

c) Si altera o transforma esta obra o genera una obra derivada, sólo puede distribuir la obra generada bajo una licencia idéntica a ésta. Al reutilizar o distribuir la obra, tiene que dejar bien claro los términos de la licencia de esta obra.

Alguna de estas condiciones puede no aplicarse si se obtiene el permiso del titular de los derechos de autor. Los derechos derivados de usos legítimos u otras limitaciones no se ven afectados por lo anterior. Licencia completa en castellano.

→ La información contenida en este documento y los derivados de éste se proporcionan tal cual son y los autores no asumirán responsabilidad alguna si el usuario o lector hace mal uso de éstos.