

Instalación de Microsoft SQL Server en RHEL/CentOS 7.x

1) ==> Instalación de Microsoft SQL Server en RHEL/CentOS 7.x

Es preciso previamente autenticarse como 'pisahuevos (#)' o 'su':

```
[carlos@centos-pavilion ~]$ su
Contraseña:
[root@centos-pavilion carlos]#
```

En este momento y a través de 'curl', incorporamos el repositorio de Microsoft:

```
# curl https://packages.microsoft.com/config/rhel/7/mssql-server.repo \
/etc/yum.repos.d/mssql-server.repo
```

Ahora es conveniente actualizar todo:

```
# yum update -y
```

Procedemos a instalar 'mssql-server':

```
# yum install -y mssql-server
```

Iniciamos el script de configuración:

```
# /opt/mssql/bin/sqlservr-setup
```

Y comprobamos su **status**, (en systemd):

(No podemos ser cutres en RAM, necesitaremos al menos 3,3).

```
# systemctl status mssql-server
```

Si es todo OK.

```
# systemctl start      mssql-server
# systemctl enable     mssql-server
# systemctl status     mssql-server
```

2) ==> Respecto a firewalld:

Abrimos Puertos:

```
# firewall-cmd --zone=public --add-port=1433/tcp --permanent
# firewall-cmd --zone=public --add-port=3389/tcp --permanent
```

Un reload:

```
# firewall-cmd --reload
```

==> Y ahora actualizamos:

```
# yum update mssql-server -y
```

Instalación de Microsoft SQL Server en RHEL/CentOS 7.x

3) ==> Mas Herramientas -Las tools de RHEL- (Opcional):

Incorporamos el repositorio RedHat:

```
# curl https://packages.microsoft.com/config/rhel/7/prod.repo \  
/etc/yum.repos.d/msprod.repo
```

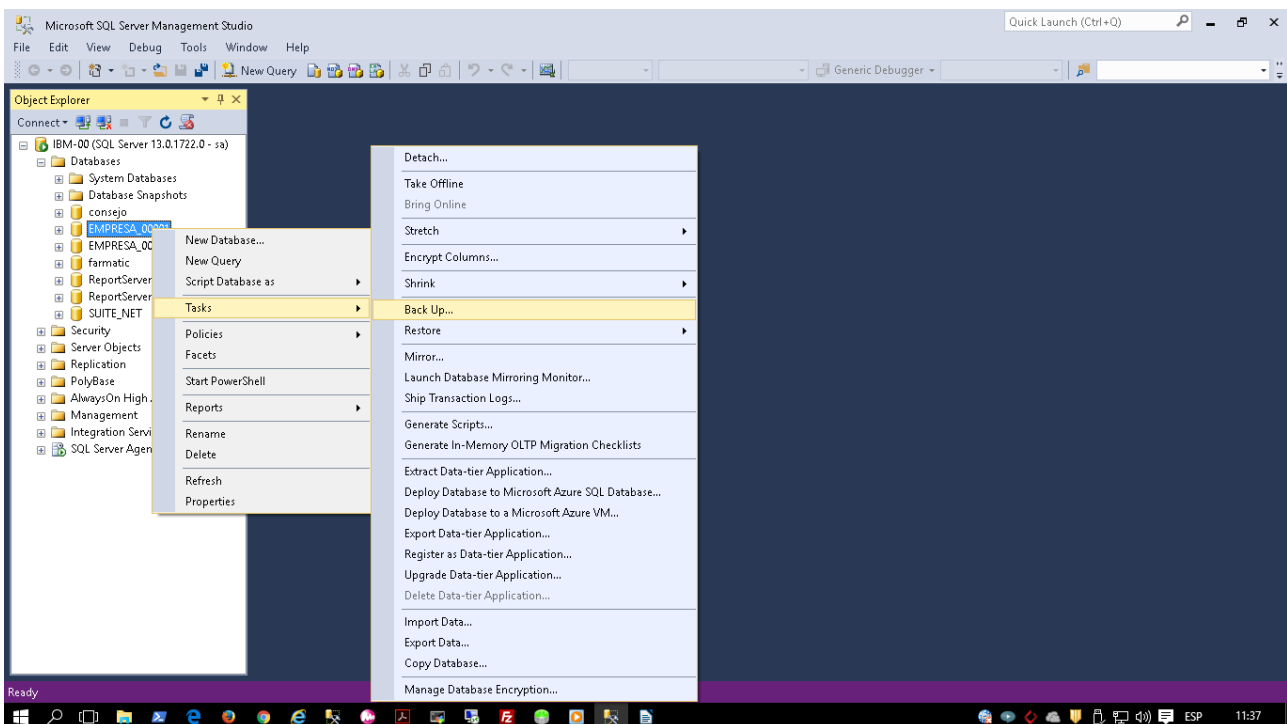
Y ahora instalamos:

```
# yum install mssql-tools
```

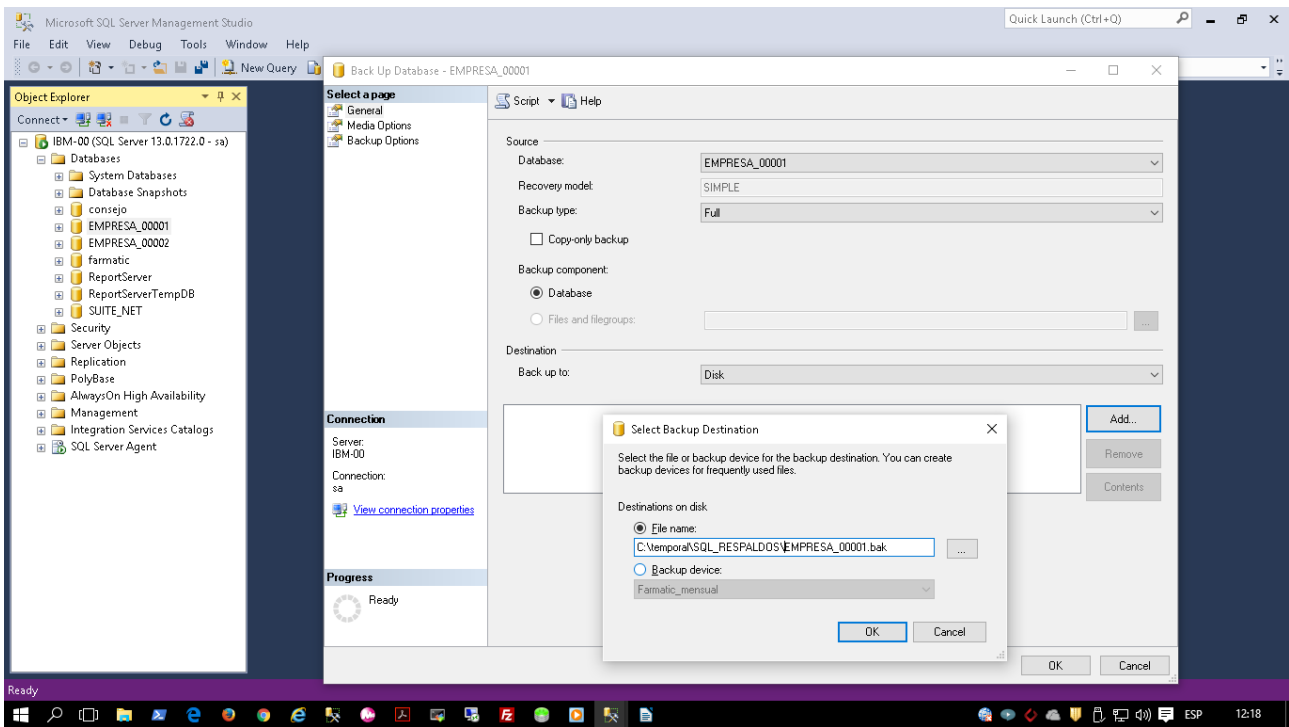
Y volvemos a actualizar:

```
# yum update -y && yum upgrade -y
```

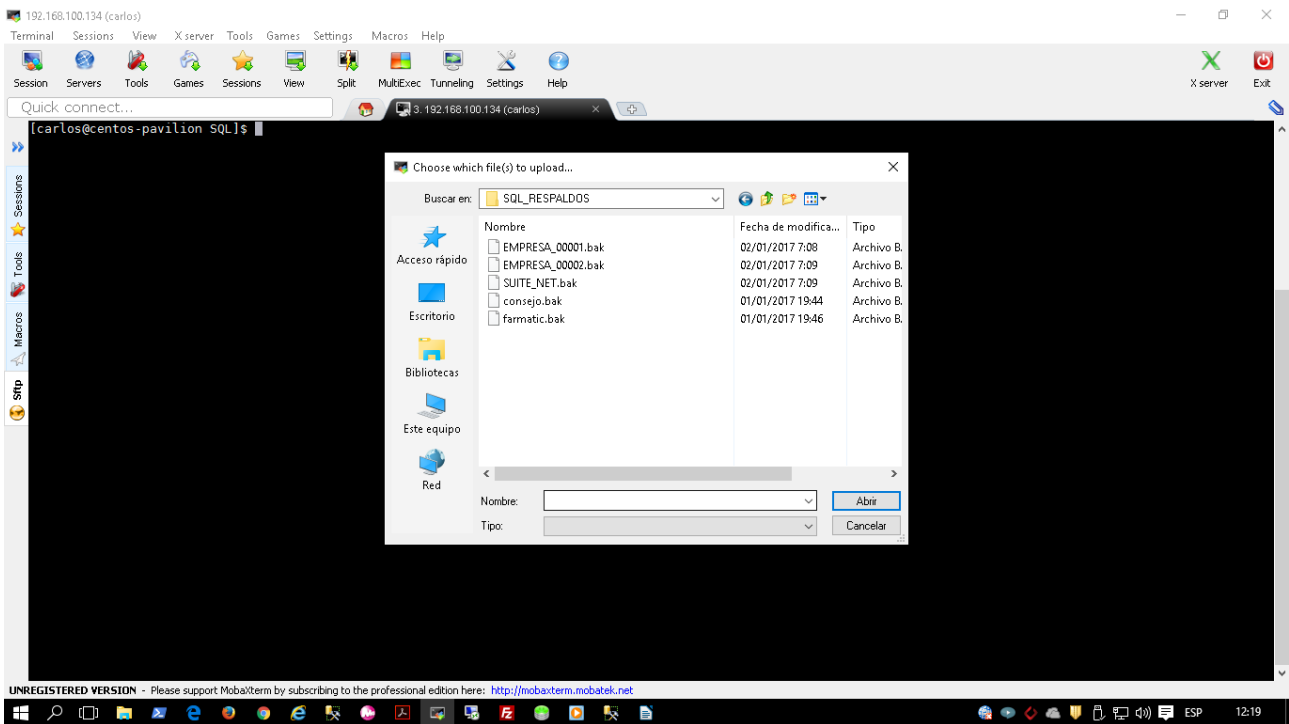
4) ==> En nuestro SQL de Windows generamos las bases de datos que deseamos incorporar a nuestro SQL de Linux previamente instalado, y con extensión '.bak'



Instalación de Microsoft SQL Server en RHEL/CentOS 7.x



5) ==> A través de sftp subimos los .bak a nuestro Linux y al directorio:
`/home/carlos/SQL`



Instalación de Microsoft SQL Server en RHEL/CentOS 7.x

```
[carlos@centos-pavilion SQL]$ ll
```

```
total 1561068
-rw-rw-r--. 1 carlos carlos 593581568 ene  2 18:22 consejo.bak
-rw-rw-r--. 1 carlos carlos  43084288 ene  2 18:20 EMPRESA_00001.bak
-rw-rw-r--. 1 carlos carlos  30515712 ene  2 18:20 EMPRESA_00002.bak
-rw-rw-r--. 1 carlos carlos 892426752 ene  2 18:22 farmatic.bak
-rw-rw-r--. 1 carlos carlos  38915584 ene  2 18:20 SUITE_NET.bak
```

6) ==> Preparamos las bases de datos en Linux:

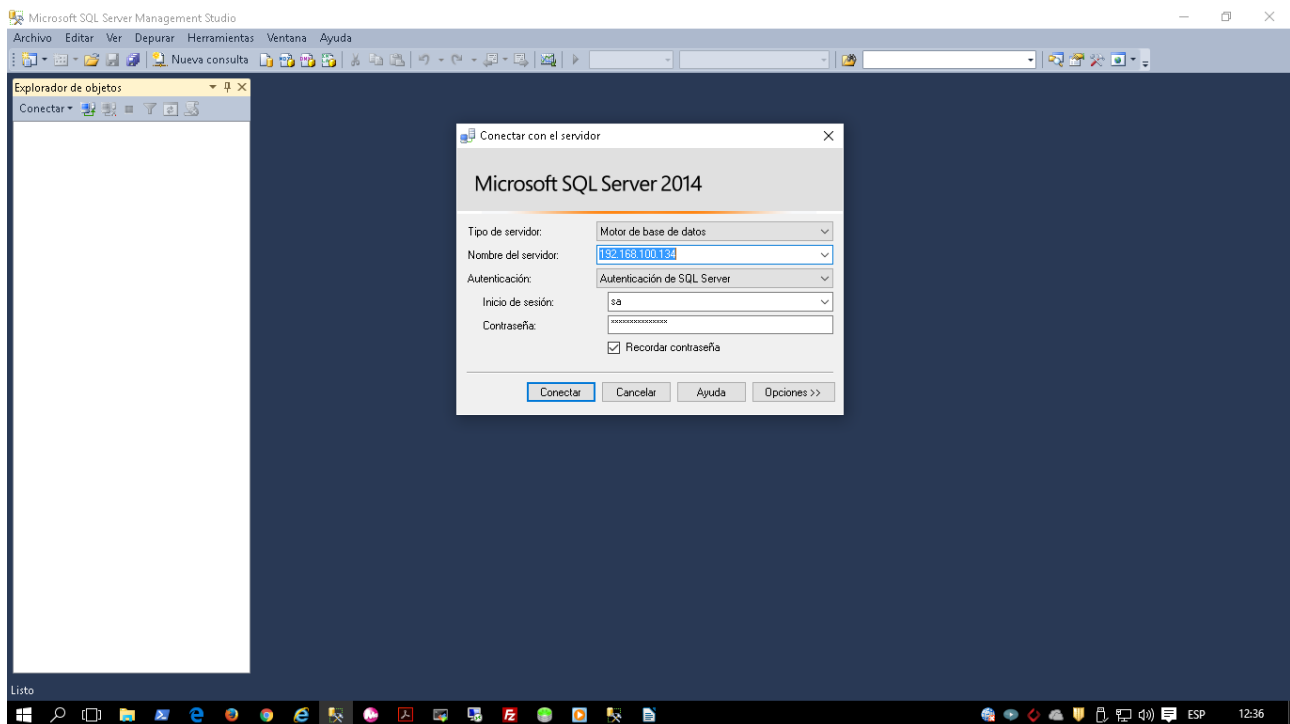
```
[carlos@centos-pavilion SQL]$ su
```

Contraseña:

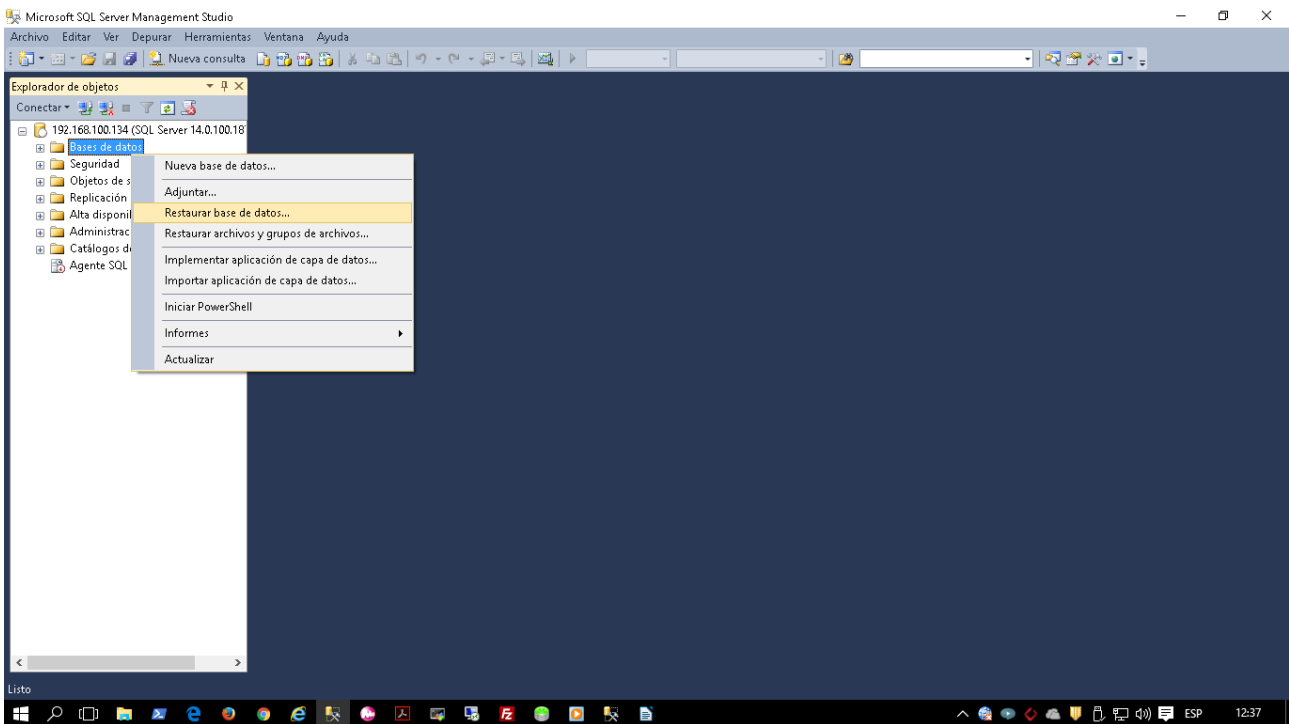
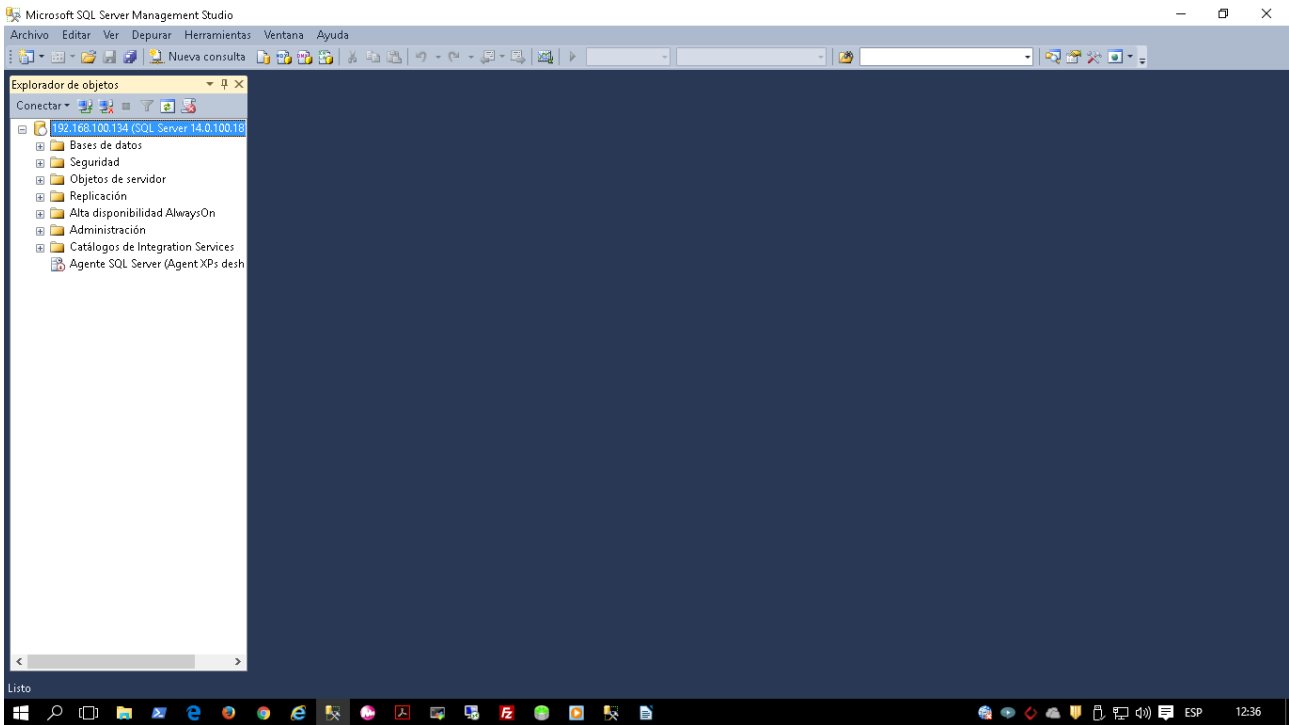
```
[root@centos-pavilion SQL]# mkdir -p /var/opt/mssql/backup
```

```
[root@centos-pavilion SQL]# mv * /var/opt/mssql/backup/
```

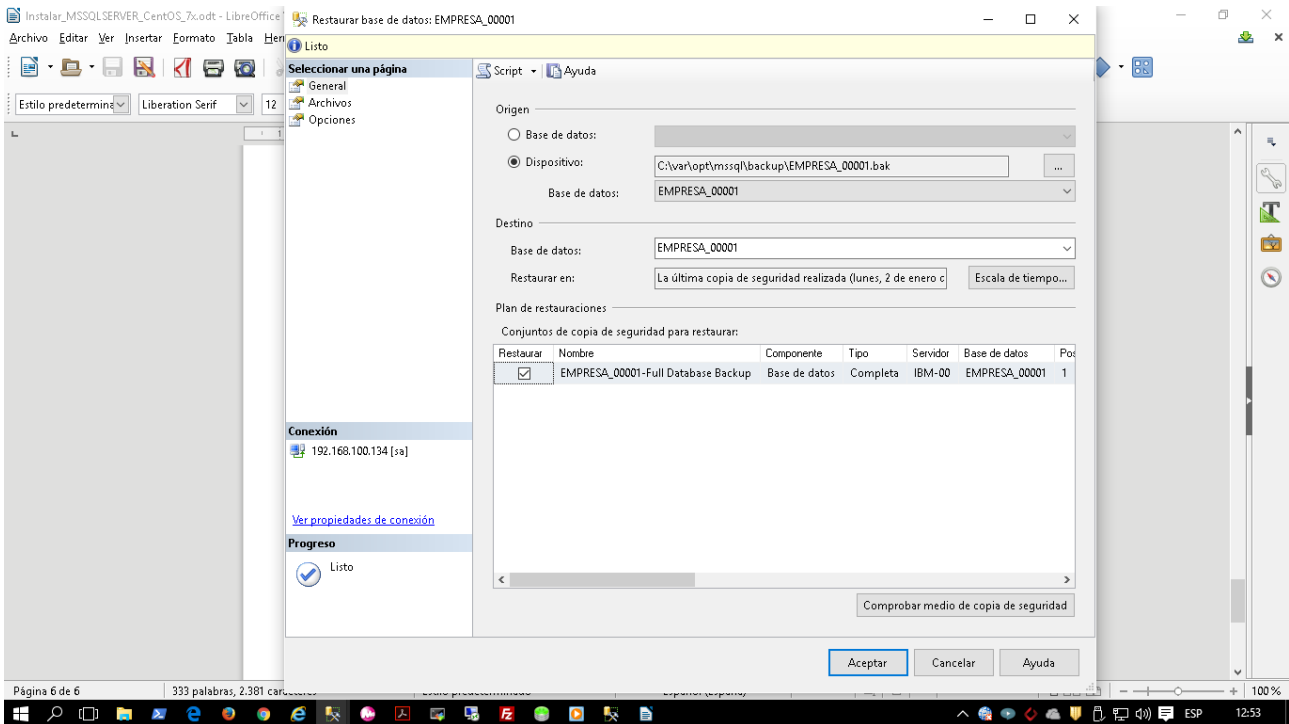
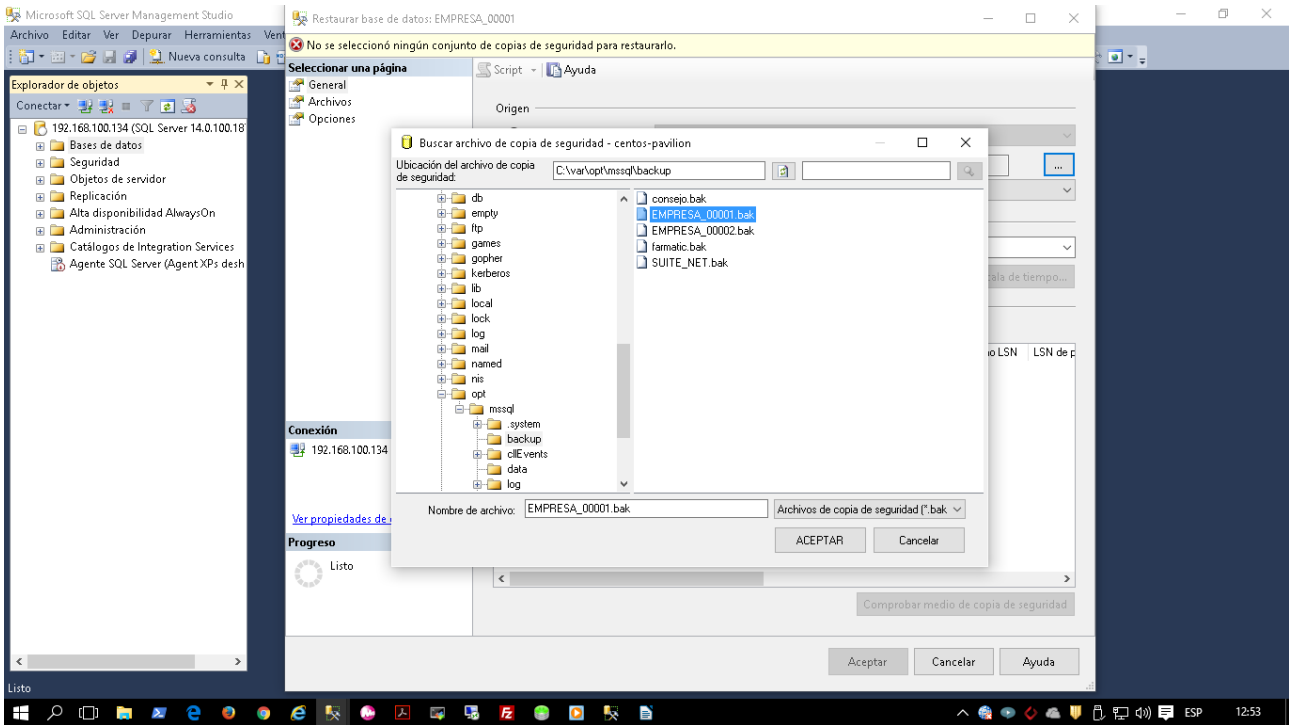
7) ==> Hacemos ahora nuestra conexión SQL de Linux para crear las Bases de Datos e incorporar los .bak en nuestra conexión en RHEL/CentOS.
(dirección: 192.168.100.134).



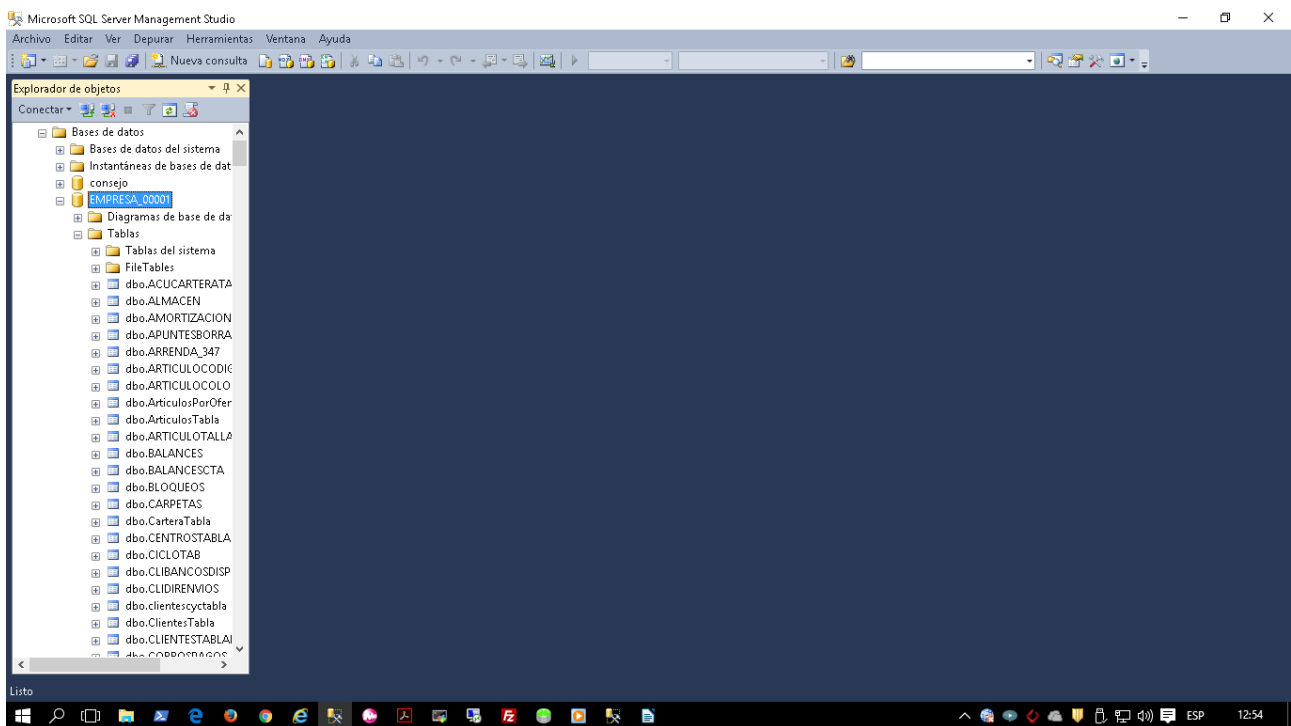
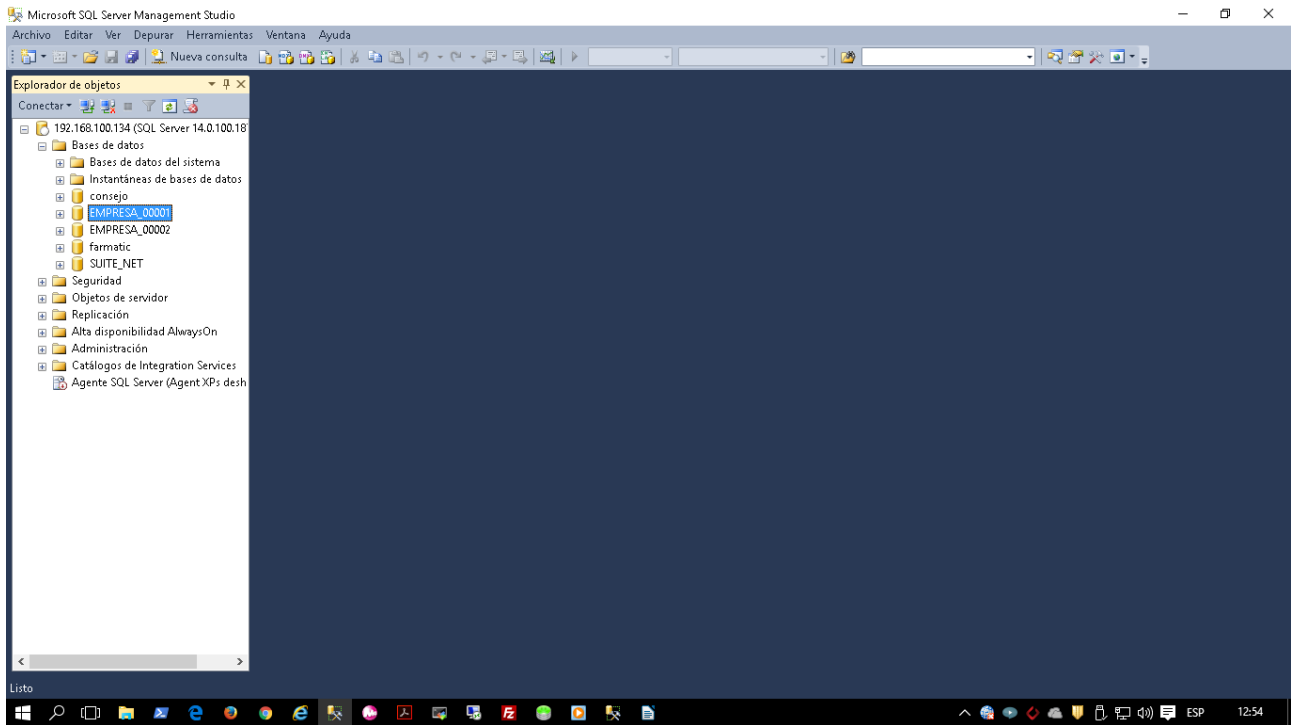
Instalación de Microsoft SQL Server en RHEL/CentOS 7.x



Instalación de Microsoft SQL Server en RHEL/CentOS 7.x



Instalación de Microsoft SQL Server en RHEL/CentOS 7.x



Instalación de Microsoft SQL Server en RHEL/CentOS 7.x

